



Prof. Dr. Szirmai Viktória

Társadalmi egyenlőtlenségek a térben

*Kodolányi János Főiskola, Európai Város és Regionális Tanszék,
tanszékvezető, egyetemi tanár
viktoria.szirmai@chello.hu*

„Regionális tudomány és a területi kohézió”

Budapest, 2014. november 20.

MTA Székház, Felolvasóterem

MTA Regionális Tudományi Bizottsága –MTA KRTK
Regionális Kutatások Intézete



Nemzeti Fejlesztési Ügynökség
www.ujszechenyierv.gov.hu
06 40 638 638



A projekt az Európai Unió támogatásával, az Európai Szociális Alap társfinanszírozásával valósul meg.



30 ÉVES AZ MTA REGIONÁLIS KUTATÁSOK INTÉZETE



Bevezetés

A kiinduló kérdések:

1. Mi jellemzi a nemzetközi (az európai) és a magyar társadalmi egyenlőtlenségi problematikát ?
2. A társadalmi egyenlőtlenségi problematika hogyan jelenik meg a térben ?

*(MTA KRTK RKI-MTA TK SZKI- KJF
közös kutatásai alapján)*



A megalapozó kutatások

Fő cél: az európai és a hazai trendek feltárása, összehasonlítása.

*1) Várostérségek,
térbeli társadalmi egyenlőtlenségek
és konfliktusok, Az európai
versenyképesség térségi társadalmi
tényezői.*

NKFP projekt (2004-2007)

*2) Fenntartható fogyasztás, termelés
és kommunikáció” c. projekt*

(2009-2011)

3) Társadalmi konfliktusok –

*Társadalmi jól-lét és biztonság –
Versenyképesség és társadalmi
fejlődés” című TÁMOP kutatás.*

*(KJF, konzorciumi központ, MTA
KRTK RKI, Széchenyi Egyetem)*

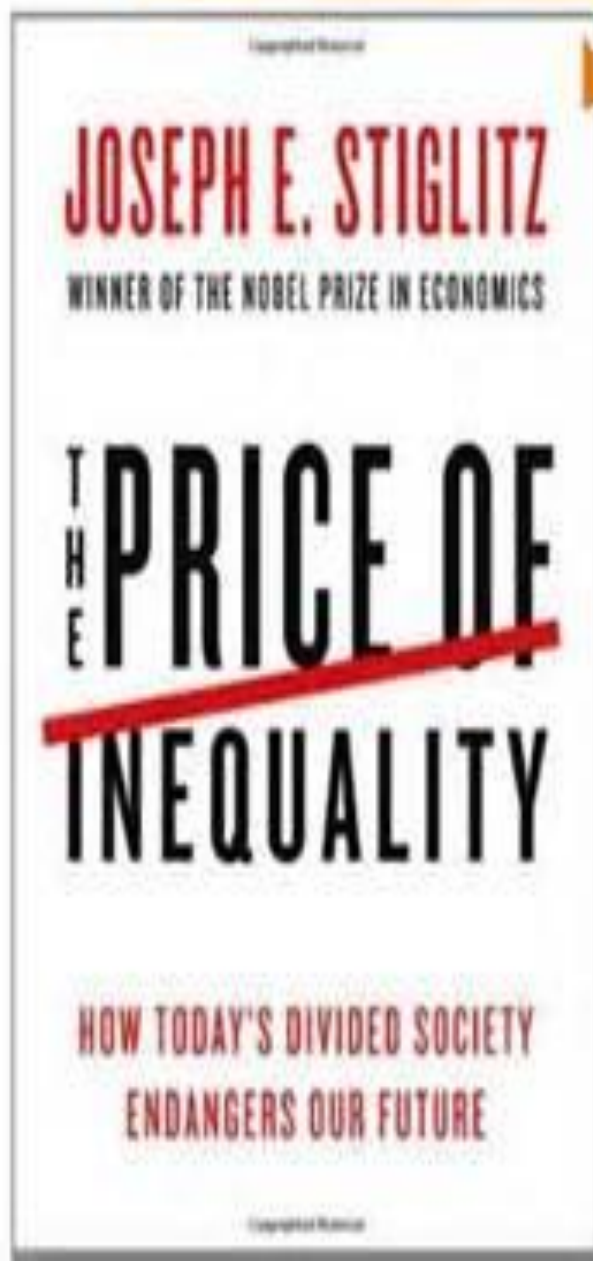
- 2000 fős országos minta (Győr)
- 5000 fős nagyváros-térségi minta (KJF)
- 1600 fős hátrányos helyzetű kistérségi minta (MTA RKI)



Mi jellemzi társadalmi egyenlőtlenségi
problematikát?

Nemzetközi és a hazai trendek

LOOK INSIDE!



- Az amerikaiak 1%-a kontrolálja a nemzeti vagyon 40%-át.
- Ez a top 1% élvezi a legjobb egészségügyi ellátást, a legjobb oktatást és a vagyon előnyeit. A többi 99% mindebből kimarad. (Joseph E. Stiglitz)
- **Az 1% érdekében kormányoznak,**
- „A túlzott egyenlőtlenség árt a produktitásnak és lassítja a fejlődést”. (Stiglitz, 2012)

CAPITAL

in the Twenty-First Century

THOMAS
PIKETTY

TRANSLATED BY ARTHUR GOLDENBERG

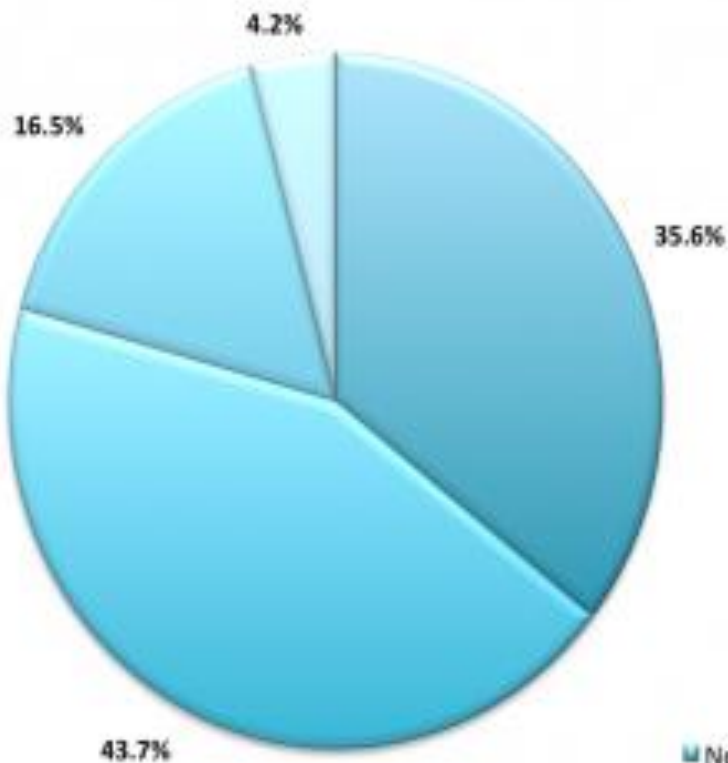


- Thomas Piketty (2014) *Capital in the Twenty-First Century* (A tőke a XXI. században).
- a jövedelmi, a vagyon és a növekvő gazdasági egyenlőtlenségek a kapitalizmus jövőjét veszélyeztetik.



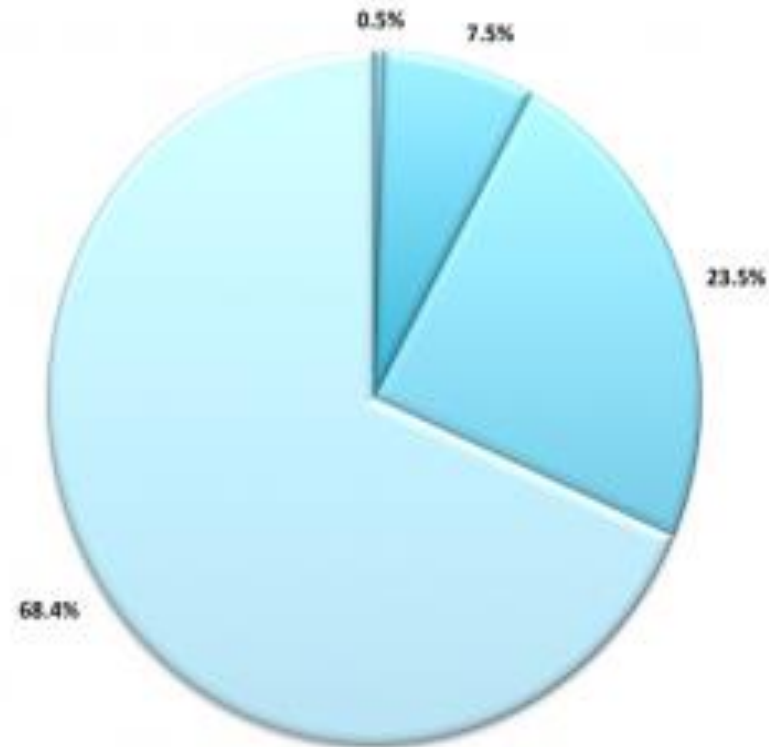
A világ népességének 0.5% birtokolja a gazdagság (nettó vagyon) több mint harmadát (*Credit Suisse, October 2010*) (*inequality.org*)

Global Population and Wealth Shares for Adults at Various Levels of Net Worth (2010)



Wealth Shares

- Net Worth over \$1,000,000
- Net Worth of \$100,000 to \$1,000,000
- Net Worth of \$10,000 to \$100,000
- Net Worth under \$10,000



Global Population



A legújabb hazai társadalmi egyenlőtlenségi problémák

Szegénység

- 2005-ben a szegénységi ráta 12 %,
- 2009-ben 14 %,
- 2012-ben 17 %. (*TÁRKI, 2014*)
- Az Eurostat 2011-ben mért adatai szerint Magyarország népességének 31%-a van kitéve a szegénység és társadalmi kirekesztettség veszélyének.

Jövedelmi egyenlőtlenségek

- 2009 és 2012 között Magyarországon jelentősen nőttek a jövedelmi egyenlőtlenségek.
- Az egy főre jutó jövedelmek legfelső és legalsó jövedelmi decilisei közötti ráta 7,2 szeresről 9,0-szeresre emelkedett.



A társadalmi szerkezet alakulása



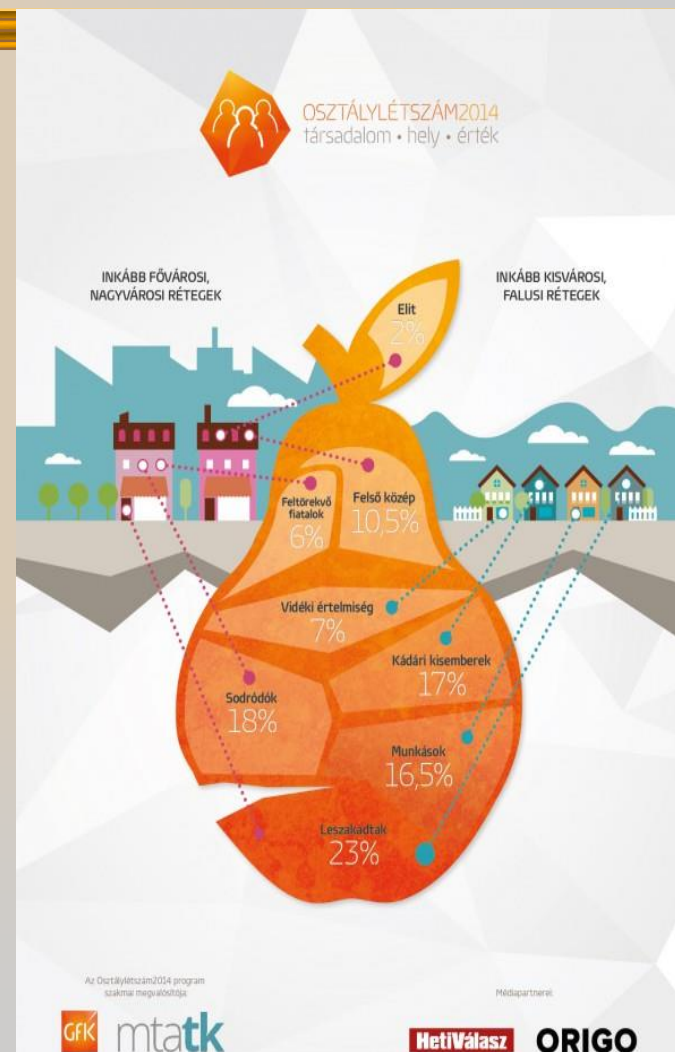
Kolosi Tamás

A TERHES BABAPISKÓTA

- Kis létszámú, belsőleg tagolt elit,
- hasonló méretű szegény rétegek,
- nagy létszámú, belsőleg vertikálisan, és horizontálisan differenciált középréteg adja a társadalom szerkezetét.
- Ez a terhes babapiskóta. (2000)

A 2014-es „körte” kutatás szerint:

- Szűk felső rétegek,
- Leszakadó középosztály,
- Széles szegénység.



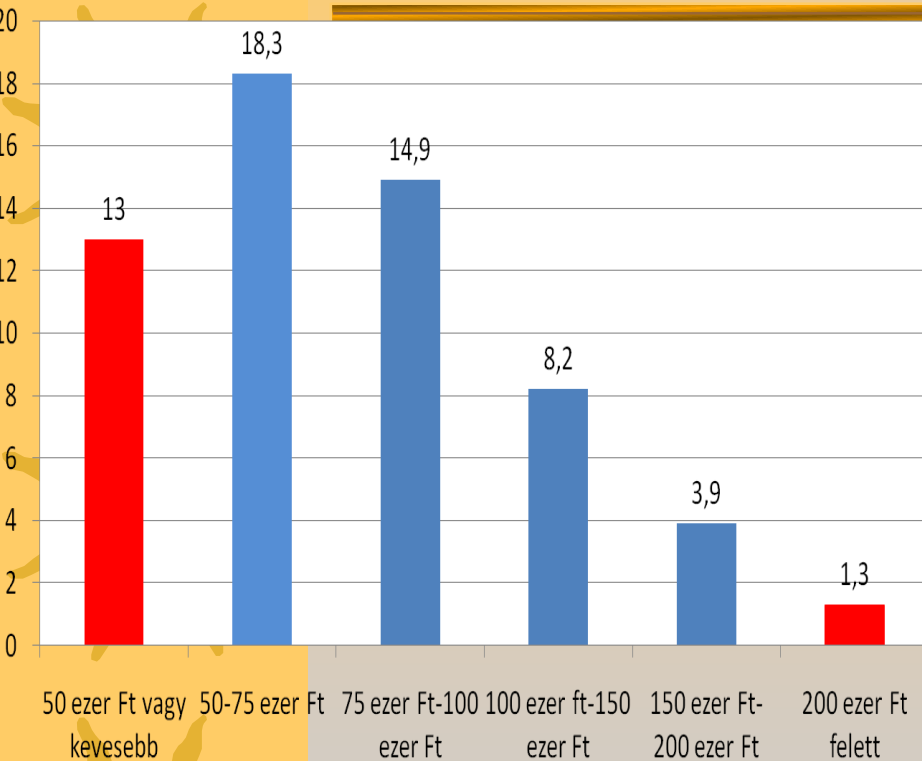


A nagyváros-térségi társadalmi szerkezet eltérő? ???

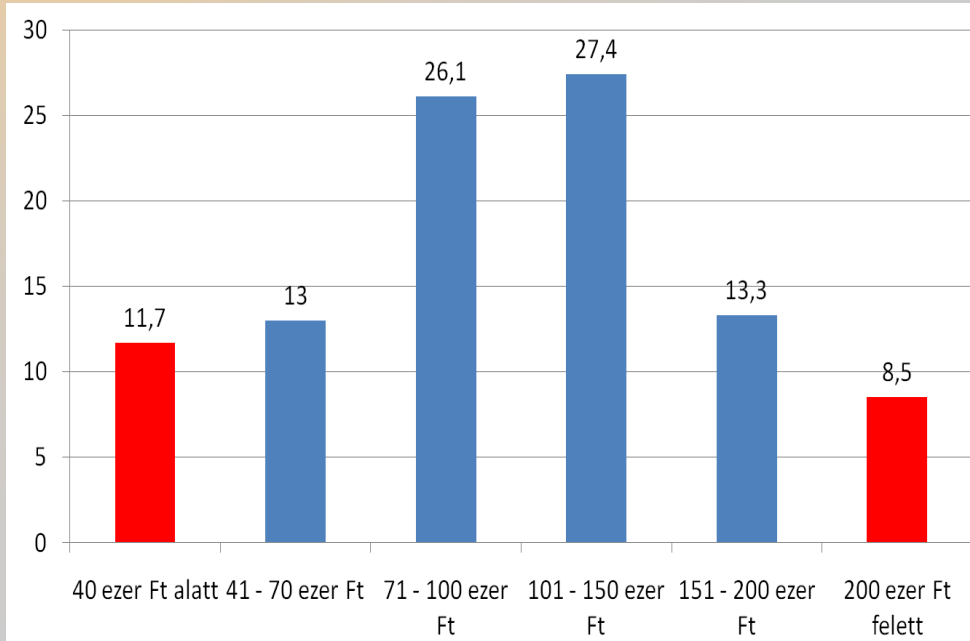
Jövedelmi egyenlőtlenségek a magyar nagyváros-térségekben

(Mennyi az Ön havi nettó, adózás utáni összes jövedelme?)

NKFP -TÁMOP, 5000 fő, % 2005, 2014)



2005 és 2014 között
Csökkentek a legalacsonyabb jövedelműek,
Nőtték a középszintű jövedelműek,
Nőtték a legfelső jövedelműek





A társadalmi egyenlőtlenségi problematika hogyan jelenik meg a térben ?

Kiemelkedő európai területi trendek:

Globalizáció

Belvárosi rehabilitáció

Társadalmi polarizáció

Dzsentrifikáció

Kirekesztés(kirekesztődés)



Belvárosi rehabilitációk

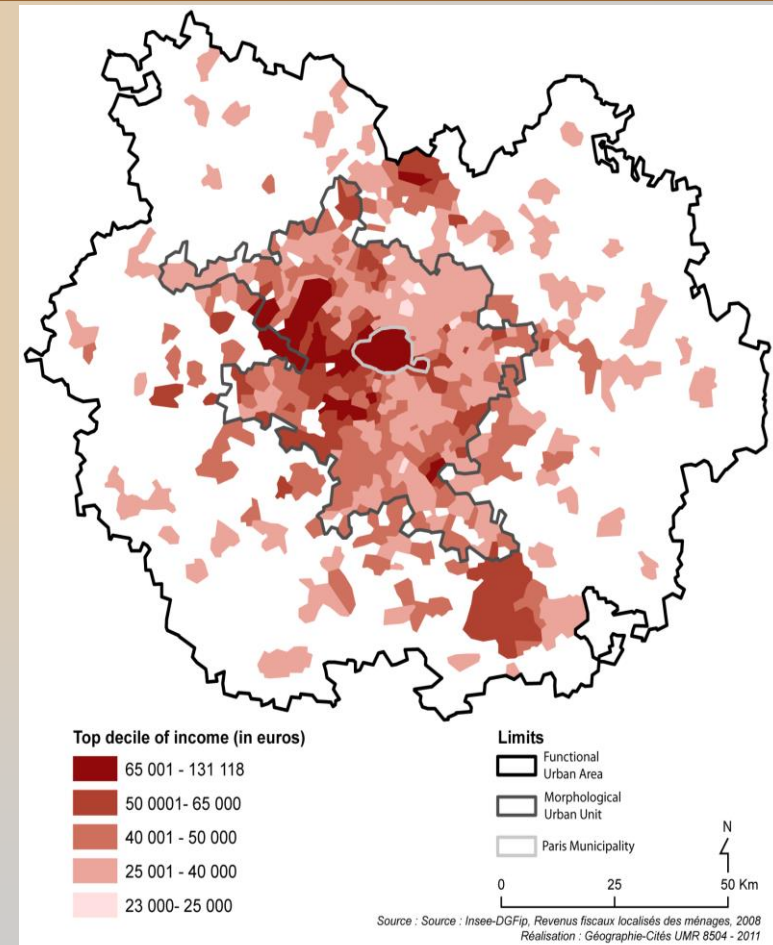
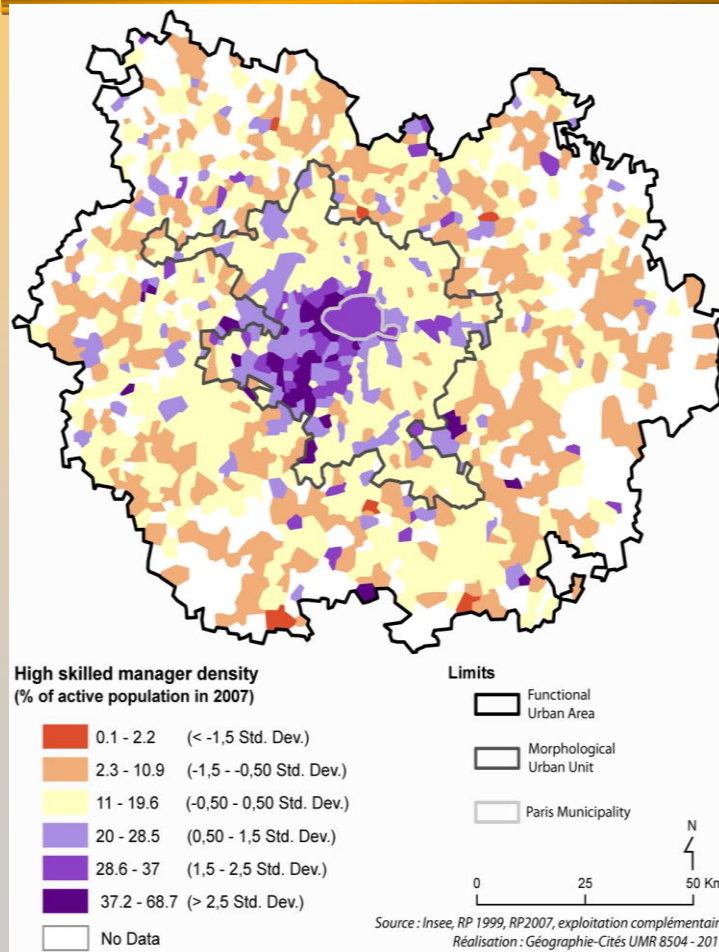
- Új trend: dinamikus belső dzsentrification (Paris, Besancon, Kopenhága, Bécs, Budapest, Prága stb.)
- Globális gazdaság igénye: döntési funkciók továbbra is itt maradnak (*Enyedi, 2012*),
- A középosztálybeli „visszatérés”,
- Csalódás a városkörnyékben.





Társadalmi szegregáció a párizsi régióban: a magasan képzett menedzser rétegek és a jövedelem területi koncentrációi

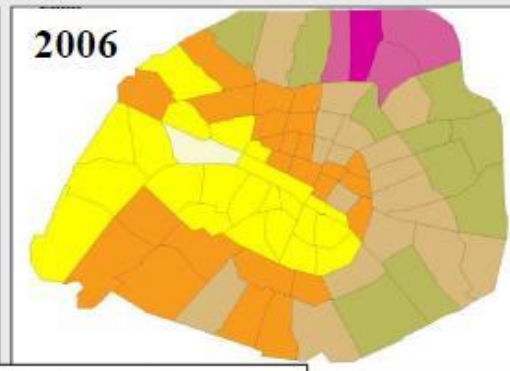
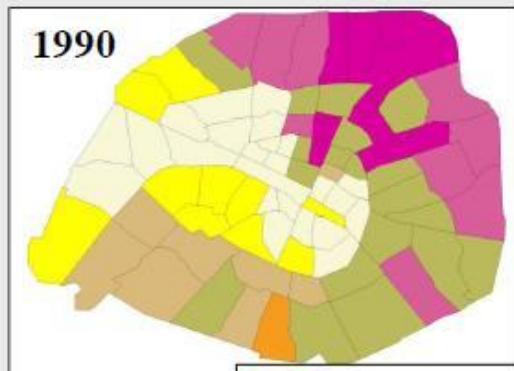
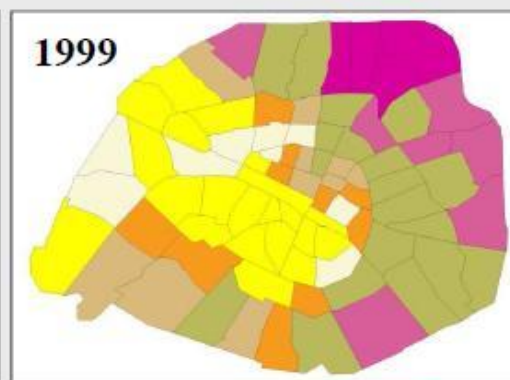
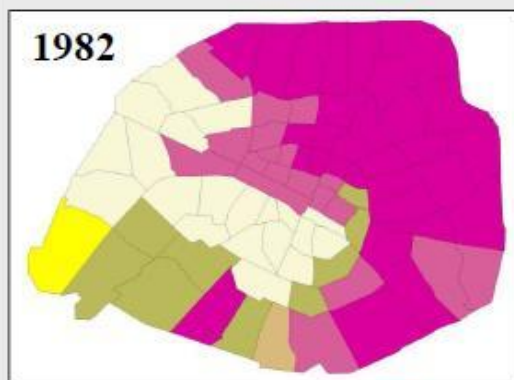
(N. Cattan, 2011, in: *Urban sprawl* (ed) Szirmai)





A párizsi társadalom területi elhelyezkedésének a változásai

L'évolution de l'espace social parisien (1982-2006)



	type OE1 (ouvriers et employés actifs et retraités ++)
	type OE2 (employés et ouvriers actifs et retraités +, PROI +)
	type INT1 (PROI +, employés et ouvriers actifs et retraités +)
	type INT2 (cadres +, prof. intermédiaires +)
	type CAD3 (cadres actifs++ et retraités +, PROI +)
	type CAD2 (cadres actifs et retraités ++, patrons ind.comm. +)
	type CAD1 (cadres actifs+ et retraités +, inactifs jeunes +)

-Résultats d'une CAH sur 320 observations (4 x 80 quartiers)
p. 101-105 de la brochure de TD

- 7 classes :
- CAD1, CAD2, CAD3 : cadres surreprésentés
- OE1, OE2 : employés et ouvriers
- INT1, INT2 : types intermédiaires

Diffusion des cadres
Recul des ouvriers et des employés :
embourgeoisement, gentrification

Sources : RGP 1982, 1990, 1999 (1/4), 2006 (expl. compl.) M. BERGER, Ladyss



Elővárosi dichotómiák





És a hazai trendek?

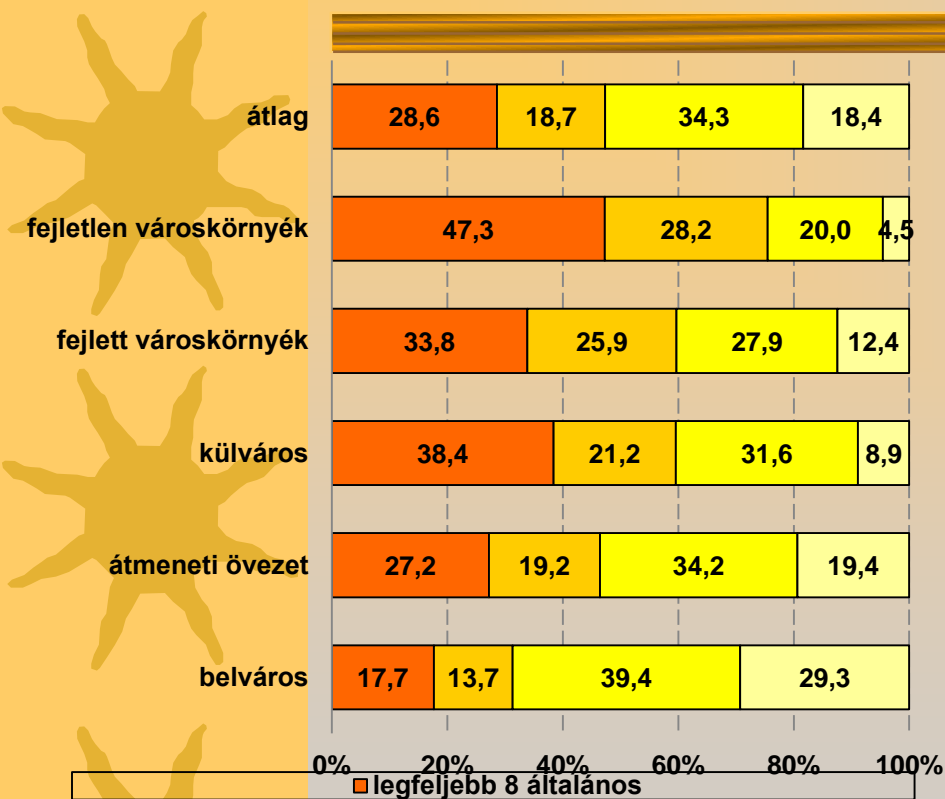
(2005-2014 közötti változások)

Dzsentrifikáció

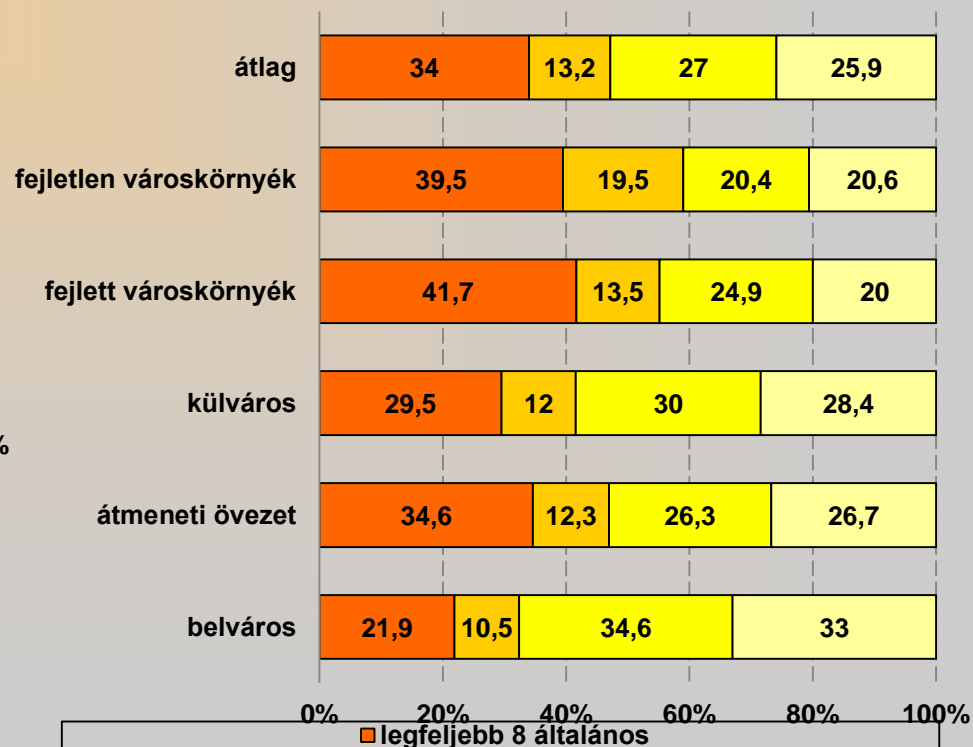
Kirekesztés(kirekesztődés) .



A népesség iskolázottsági szint szerinti megoszlása a 9 magyarországi nagyváros-térségben (5000 fő, %, 2005, 2014)

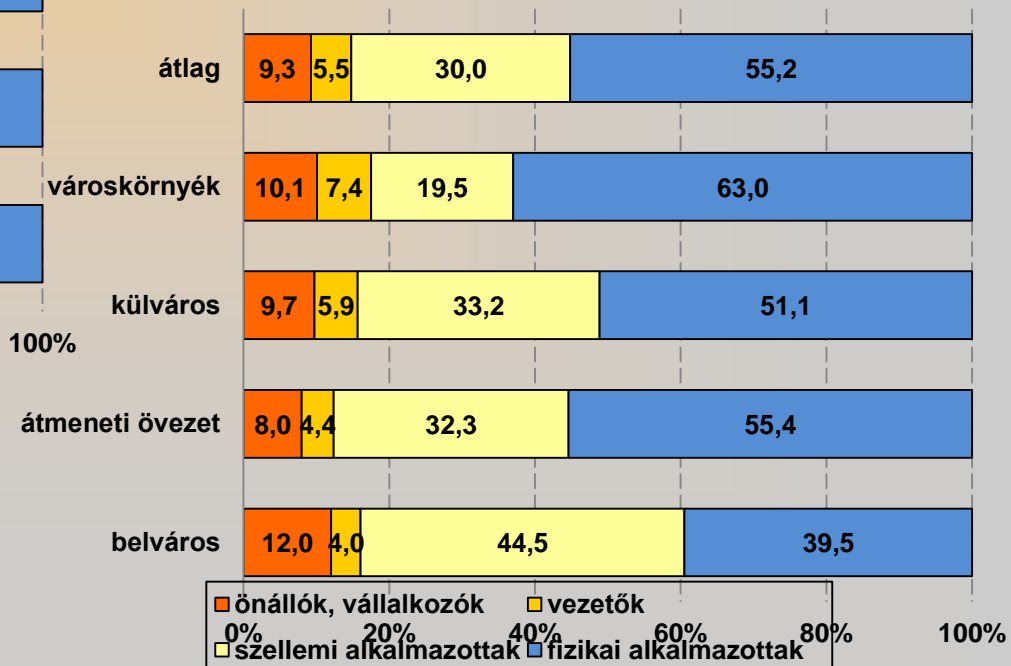
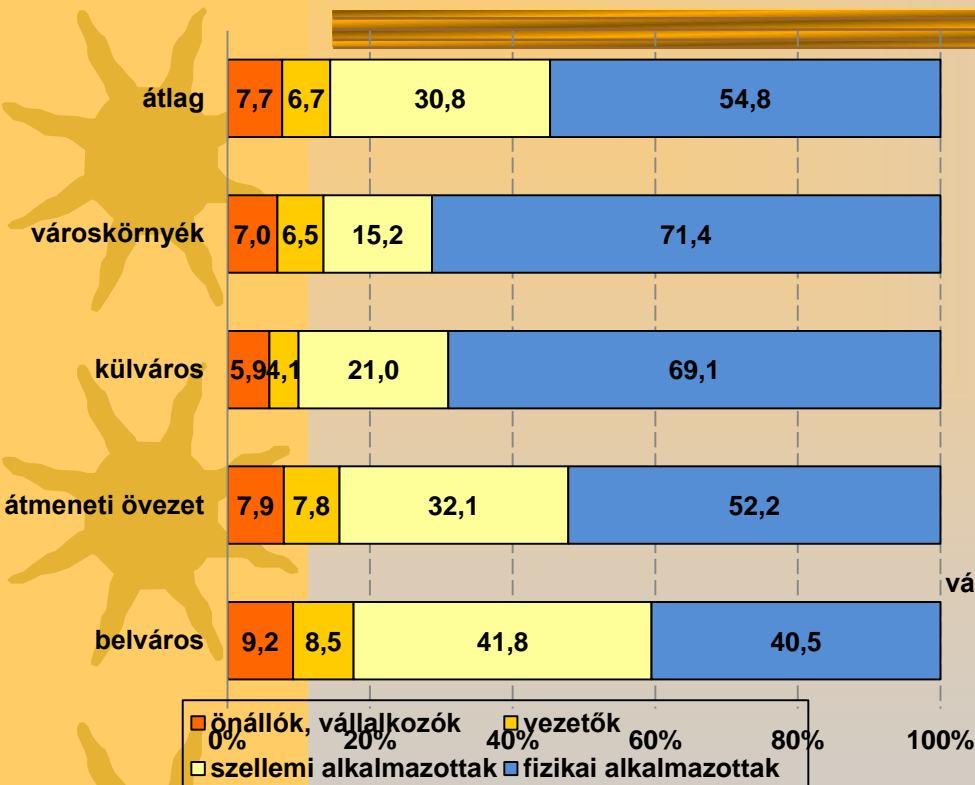


Hierarchia csökkent!
A külváros átalakulása





A népesség foglalkozási csoportok szerinti megoszlása a 9 magyarországi nagyváros-térségben (5000 fő, %, 2005. 2014)





A változás trendjei

- 1) A dzsentrifikáció erősödése,
- 2) A magas státusúak térfoglalásai: a képzett rétegek kijjebb vonulása (belső szuburbanizáció)
- 3) Társadalmi kirekesztés (kirekesztődés) gyorsulása,
- 4) A hierarchikus térbeli társadalmi szerkezeti lejtő enyhülése, kiegyenlítettebbé válása,
- 5) A város és környék közötti társadalmi különbségek éleződése,
- 6) A városkörnyék belső társadalmi átalakulása :
 - Fejlett-fejletlen közeledése,
 - (külső városrészek új lakóparkjai miatt is).





A főbb témába vágó publikációk

Szirmai Viktória
A. Gergely András
Baráth Gabriella
Molnár Balázs
Szépvölgyi Ákos

Verseny és/vagy együttműködés?

STUDIA REGIONUM

A várostérségi versenyképesség társadalmi tényezői

Szerkesztette
Szirmai Viktória



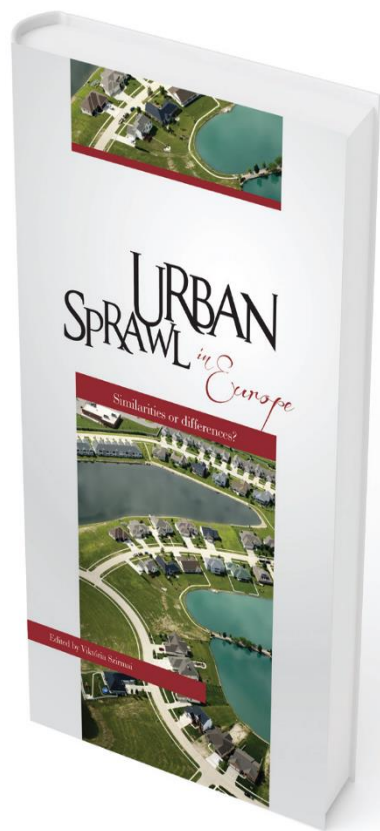
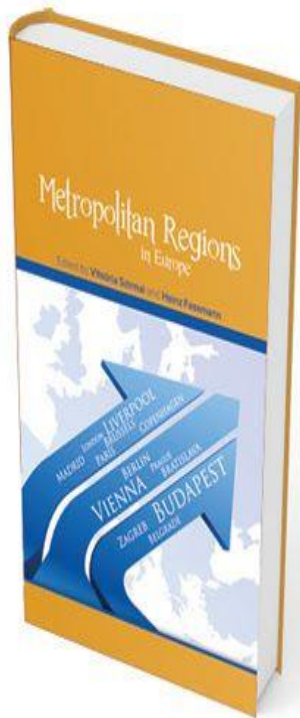
DIALÓG CAMPUS

DISCUSSION PAPERS

Social Inequalities in Urban Areas
and Globalization
The Case of Central Europe



HUNGARIAN ACADEMY OF SCIENCES
CENTRE FOR REGIONAL STUDIES





*Összegzés helyett:
Közeledés az európai trendekhez!*

